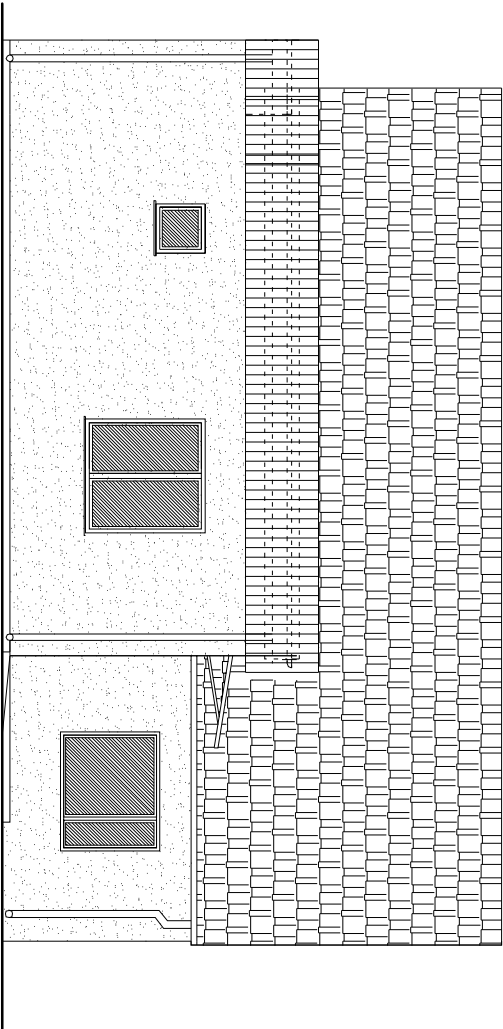
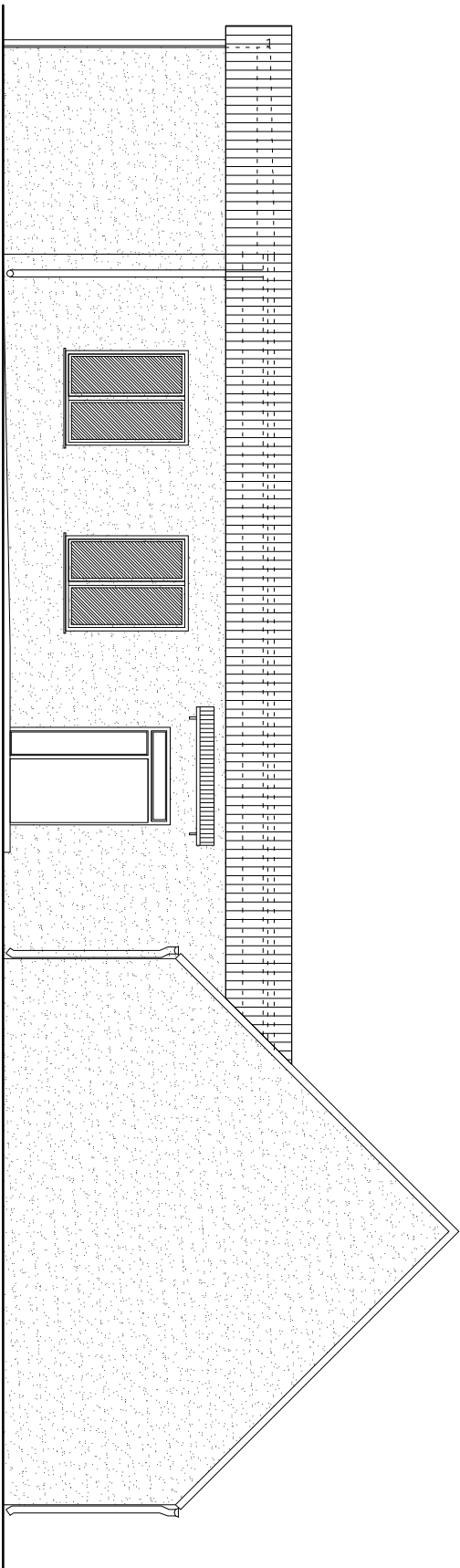


Elewacje
Skala 1:100



| | | | |
|--|--|--|-------------|
| ZAKŁAD USŁUG BUDOWLANYCH DAWID KARWOWSKI | | | |
| ul. Nowogrodzka 28k, 72-130 Moszowo | | | |
| Nazwa i adres inwestycji | Rozbudowa budynku świetlicy wiejskiej wraz z budową infrastruktury technicznej i elementami zagospodarowania terenu na terenie działki nr 145, obręb Lubino, gm. Chocimiel | | |
| Inwestor | Gmina Chocimiel | | |
| ul. Armii Krajowej 52, 73-120 Chocimiel | | | |
| Biuro i architektura | ZAKŁAD USŁUG BUDOWLANYCH DAWID KARWOWSKI | | Rys. nr: 1 |
| Projektował Architektura | mgr inż. Marian Szpilowski | | Skala 1:1 |
| Projektował Kierujący | mgr inż. Dawid Karwowski | | |
| | upr. bud. ZAP/0024/PWOK/09 | | Data: XI.20 |